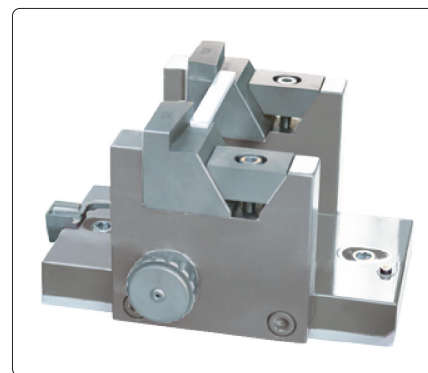


筒支梁冲击试验机 (标准型)



ITM-JA50C



支座 (标配)

- 符合GB/T 1043、GB/T 21189、JB/T 8762、ISO 179标准
- 适用于塑料、尼龙、橡胶、木材、玻璃钢、复合塑料管材、电气绝缘材料等非金属材料的抗冲击性能测试
- 摆锤采用锁母锁紧式安装结构, 更换轻松便捷
- 对中装置操作便捷高效

技术参数

型号	ITM-JA5C	ITM-JA50C	
GB/T 1043 ISO 179	筒支梁摆锤能量	0.5J、1J、2J、4J、5J	7.5J、15J、25J、50J
	摆长	230mm	395mm
	冲击速度	2.9m/s	3.8m/s
	摆锤力矩	M0.5=0.26795N·m M1.0=0.53590N·m M2.0=1.07180N·m M4.0=2.14359N·m M5.0=2.67949N·m	M7.5=4.01924N·m M15.0=8.03848N·m M25.0=13.39746N·m M50.0=26.79492N·m
	刀刃夹角	30°±1°	
	刀刃圆角半径	2±0.5mm	
	支座圆角半径	1±0.1mm	
	摆锤预仰角	150°	
标准支座跨距	62mm		
能量分辨率	0.001J		
角度分辨率	0.01°		
电源	AC 220V, 50Hz, 0.1kW		
尺寸 (长×宽×高)	700×310×750mm	1200×330×1100mm	
净重	150kg	200kg	

标准配置

主机	1台
筒支梁摆锤	2个
砝码	1套
62mm钳口	1对
62mm对中样板	1个
内六角扳手	1套
标准筒支梁支座	1个